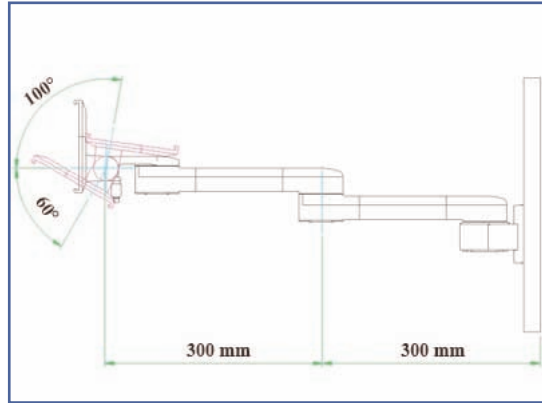
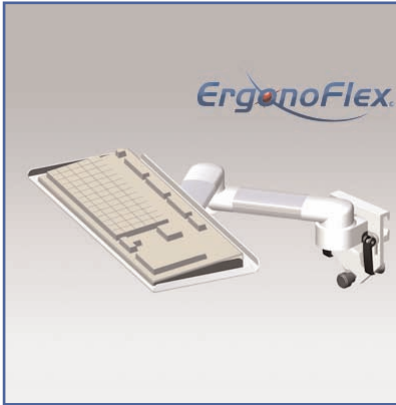


Bras articulé pour clavier et souris, double extension pour un montage sur un Din Rail 10 x 25 mm



Ce bras double extension pour clavier et souris possède trois points de rotation, l'une à l'extrémité de la rotule écran, une autre à sa deuxième extension et la dernière à sa fixation sur le Din Rail.

Il offre la possibilité de rétracter horizontalement le clavier pour un gain de place et un meilleur confort de frappe.

Sa rotule permet les inclinaisons: droite, gauche, haut, bas.

Ce bras articulé est revêtu d'un agent antimicrobien pour une hygiène et un nettoyage dans les moindres détails.

Tous les câbles y compris les connecteurs sont pris en charge à l'intérieur du bras. Pour la sécurité, une liaison équipotentielle interne et son connecteur y sont intégrés.

Design moderne conçu spécifiquement pour le secteur de la santé.

- * Fixation sur un Din Rail 10 x 25 mm
- * Hauteur fixe, articulations horizontale
- * Pièces en aluminium anodisé
- * Compatibilité: clavier standard et souris
- * Rotation 180°, inclinaison 145°, portrait-lanscape 360° pivot.
- * Poids maximal supporté : 14 kg.
- * Longueur 2 x 300 mm
- * Stabilité pour la frappe
- * Garantie: 3 ans
- * Coloris : gris clair
- * Référence: EGF 91133



Fixation din rail

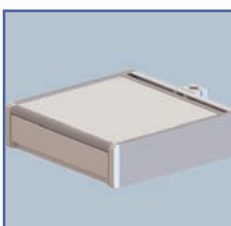


Clavier ajustable en profondeur de 20 à 28 cm
 Longueur du support 57,5 cm

Propriétés:

Tous nos bras médicaux sont en conformité à la norme CE, ROHS et Médical Grade.

Les Options additionnelles:



EGF 7500107
 Tiroir fixation Din Rail



EGF 7500202
 Plateau de travail fixation sur Din Rail



EGF 65141
 Étui universel d'alimentation d'énergie



EGF 91115
 Fixation Pivot court sur din rail