

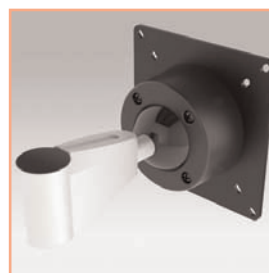
Cette fixation murale en fonte d'aluminium intégral, peut supporter virtuellement tout type d'installation. Sert de fixation et de pivot. Son design à la fois solide et compact offre une stabilité maximale. Lorsque l'installation est réalisée sur des surfaces peu rigides comme le bois ou le plastique, le socle en acier fourni avec la fixation murale offre un support supplémentaire.

- Support mural
- En fonte d'aluminium
- Coloris : gris métallisé
- Référence: EGF 53032

Les Options additionnelles:



Référence: EGF 53012
Bras support à vérin à gaz



Référence: EGF 53052
Support à bras court



Référence: EGF 57022
Bras support à vérin à gaz
mécanisme parallèle

Part Number
EGF 53032