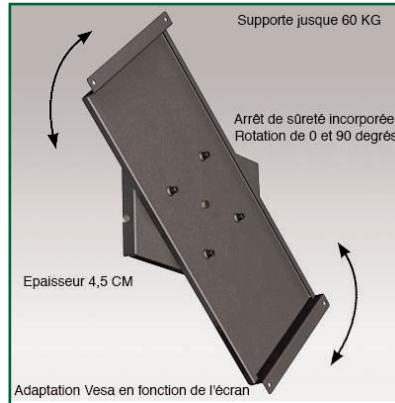




Fiche Technique

Support de fixation murale Rotatif portrait / paysage noir pour écrans jusque 50"



Ce support écran spécialement conçu pour les moniteurs et téléviseurs LCD de grandes tailles de 30" à 50" pesant jusque 60 Kg, permet une rotation de l'écran à 90°.

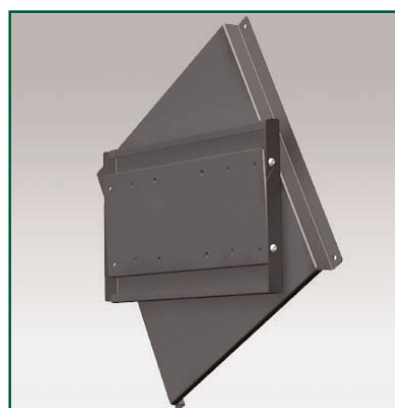
Sa structure en aluminium robuste et stable permet d'y accrocher des écrans tactiles.

Son système de rotation unique (90°) permet de mettre l'écran en mode portrait ou paysage pour le meilleur angle de vue en fonction de l'application choisie.

La facilité et la rapidité d'installation garantissent une parfaite homogénéité avec votre écran.

Caractéristiques techniques

- * Pièces en aluminium anodisé
- * Arrêt de sûreté incorporée de 0 et 90 degrés
- * Maintient les écrans à 4,5 cm du mur à peine.
- * Conformité: Adaptation Vesa en fonction de l'écran
- * Compatibilité écran: jusque 50"
- * Poids maximal supporté : 60 kg.
- * Stabilité écran tactile
- * Garantie: 1 an
- * Coloris : Noir
- * Référence: EGF 81405



Workplace Wellness

Part Number
EGF 81405