

Support simple LCD ErgonoFlex

La nouvelle génération de supports simple écran LCD



*Une gamme complète
pour tous les types
d'applications*

Support à vérin à gaz

Support mural à hauteur fixe

Fixation sur rail

Fixation sur socle

Une gamme pour des utilisateurs exigeant !

Nouvelle gamme de supports spécialement conçue pour répondre aux exigences à la fois technique et ergonomique des environnements des marchés.

D'un design high-tech et d'une fonctionnalité incroyable, nous avons, au travers de nos récents développements de supports pour écran plat LCD (compatible VESA), tenté de créer des supports alliant robustesse et flexibilité tout en conservant à l'esprit l'évolution des tailles d'écrans et de leurs poids. La technologie ball joint permet un réglage de l'écran à 360° et conserve un mouvement agréable pendant de longues années et sans détérioration de ce mouvement.



SOLUTIONS
for flat panels

ErgonoFlex

Bras support LCD

- * **Rotation 360°**
- * **Modèle à vérin à gaz**
- * **2 coloris disponibles**
- * **Passage des câbles intégré**
- * **Fonte d'aluminium**

Fiabilité
Ergonomie
Souplesse

Support simple LCD ErgonoFlex

Bras à vérin à gaz

Bras support écran à vérin à gaz permet tant de supporter des écrans de moins de 12 Kgs et allant jusqu'à 23". Rotation complètement libre grâce au système "ball joint". Passage de câbles dans le bras. Compatible vesa 75 et 100. Hauteur et largeur réglable de 150 à 360 mm. Réglage écran : rotation 360°, inclinaison 145° et latéral 180°. Un socle en option (EGF53912) permet de déplacer son écran sur le bureau.

EGF53102 - A pince - Aluminium
EGF53103 - A pince - Anthracite
EGF53112 - Au mur - Aluminium
EGF53113 - Au mur - Anthracite
EGF53912 - Socle pour EGF53102 - Aluminium



Double bras à vérin à gaz

Bras support écran à vérin à gaz permet tant de supporter des écrans de moins de 12 Kgs et allant jusqu'à 23". Rotation complètement libre grâce au système "ball joint". Passage de câbles dans le bras. Compatible vesa 75 et 100. Hauteur et largeur réglable de 150 à 540 mm. Réglage écran : rotation 360°, inclinaison 145° et latéral 180°. Ce modèle permet d'obtenir le meilleur compromis

EGF53202 - A pince - Aluminium
EGF53203 - A pince - Anthracite
EGF53212 - Au mur - Aluminium
EGF53213 - Au mur - Anthracite



Triple bras à vérin à gaz

Bras support écran à vérin à gaz permet tant de supporter des écrans de moins de 12 Kgs et allant jusqu'à 23". Rotation complètement libre grâce au système "ball joint". Passage de câbles dans le bras. Compatible vesa 75 et 100. Hauteur et largeur réglable de 150 à 720 mm. Réglage écran : rotation 360°, inclinaison 145° et latéral 180°.

EGF53402 - A pince - Aluminium
EGF53403 - A pince - Anthracite
EGF53412 - Au mur - Aluminium
EGF53413 - Au mur - Anthracite



**Une gamme complète
pour tous les types
d'applications**

Une technologie efficace : le vérin à gaz

Utilisés sur tous véhicules pour les portes de coffre, pour les coffres à bagages des avions, pour les portes de garage, pour les fenêtres, les baies, pour le matériel de bureau, les vérins à gaz permettent de contrebalancer un poids sans effort et avec la même vitesse. Un vérin à gaz peut atteindre un cycle de vie de 20 ans dans certaines applications et rester fiable, il résiste à la corrosion et est facile à utiliser. Cette technologie utilisée dans nos bras n'est plus à démontrer.



Bras Support écran à hauteur fixe

Support court

Bras support écran mural très court permettant de supporter des écrans de moins de 12 Kgs et allant jusqu'à 23". Rotation complètement libre grâce au système "ball joint". Pas de passage de câbles dans le bras 167 mm (trop court). Compatible vesa 75 et 100. Réglage écran : rotation 360°, inclinaison 145° et latéral 180°. Une contreplaque permet de se fixer correctement au mur en augmentant sa portance. Un système de vis à l'intérieur de la fixation murale rend ce système très difficile à voler. Fabrication en fonte d'aluminium et ABS.

EGF53502 - Aluminium
EGF53503 - Anthracite



Support double articulations

Bras support écran mural à double articulations permettant de supporter des écrans de moins de 12 Kgs et allant jusqu'à 23". Rotation complètement libre grâce au système "ball joint". Passage de câbles dans l'extension. Compatible vesa 75 et 100. Réglage écran : rotation 360°, inclinaison 145° et latéral 180°. Une contreplaque permet de se fixer correctement au mur en augmentant sa portance. Un système de vis à l'intérieur de la fixation murale rend ce système très difficile à voler. Fabrication en fonte d'aluminium et ABS. Longueur: 355 mm

EGF53512 - Aluminium
EGF53513 - Anthracite



Support triple articulations

Bras support écran mural ou sur bureau à triple articulations permettant de supporter des écrans de moins de 12 Kgs et allant jusqu'à 23". Rotation complètement libre grâce au système "ball joint". Passage de câbles dans l'extension. Compatible vesa 75 et 100. Réglage écran : rotation 360°, inclinaison 145° et latéral 180°. Une contreplaque permet de se fixer correctement au mur en augmentant sa portance. Un système de vis à l'intérieur de la fixation murale rend ce système très difficile à voler. Fabrication en fonte d'aluminium et ABS. Longueur: 535 mm

EGF53522 - A pince - Aluminium
EGF53523 - A pince - Anthracite
EGF53532 - Au mur - Aluminium
EGF53533 - Au mur - Anthracite



La plus grande liberté de mouvement : Rotation à 360° (système Ball Joint)

Limité par le système mécanique standard qui ne permet pas de corriger les problèmes de niveau des bureaux ou des installations murales, le système Ball joint nous est apparu comme la solution idéale pour répondre à l'ensemble des problématiques d'installation et d'utilisation. Grâce au choix judicieux de deux matériaux différents, nous avons permis que même dans des environnements difficiles, les variations de température n'influent pas sur les réglages effectués. En d'autres termes, une liberté accrue pour une utilisation prolongée.



Systèmes de fixation des bras supports LCD ErgonFlex et Socle optionnel

Bien comprendre les systèmes de fixation fournis

ErgonoFlex vous propose en standard 3 types de fixation: Fixation murale, fixation par pince sur bureau et fixation par obturateur (ou trou à percer).

La fixation murale est livrée pour le modèle au mur avec sa contreplaque qui lui confère une meilleure portance. Des vis internes sécurisent l'ensemble contre un démontage par le devant.

Les fixations pour bureau (par pince et par obturateur) sont livrées pour le modèle pince, en standard.

Le modèle à pince sur le bureau étant prémonté, il vous suffira de le démonter et d'utiliser la tige filetée + la contreplaque et la vis papillon pour la transformer en fixation pour obturateur. Le diamètre du trou nécessaire est 12 mm pour la tige filetée, mais vous pourrez faire un trou plus important si vous voulez passer les câbles dans ce même trou.



Coloris disponibles



Adaptateur universel rail

Grâce à cet adaptateur vous allez pouvoir utiliser les références EGF53112, EGF53502, EGF53512 et EGF 53532 sur vos rails de montage. Un gain de place et un meilleur rendement de l'utilisation de votre rail. Le fonctionnement est simple, il s'agit d'une vis sans fin qui va permettre d'accrocher 2 cornières à votre rail et les serrer afin d'obtenir une plus grande stabilité. Le déplacement sur le rail se fera en dévissant légèrement la vis principale.



Support simple LCD ErgonoFlex



www.ergonoflex.com * info@ergonoflex.com

ErgonoFlex.

Votre revendeur ErgonoFlex:

Support double LCD ErgonoFlex

La nouvelle génération de supports pour deux écrans LCD opposés sur bureau

**Une gamme complète
pour tous les types
d'applications**

Support double LCD à gaz

Support double court, étendu

Fixation par obturateur ou pince

Ecran LCD jusqu'à 22"

Gain d'espace et flexibilité !

Nouvelle gamme de supports spécialement conçue pour répondre aux exigences à la fois technique et ergonomique des environnements de bureau.

D'un design high-tech et d'une fonctionnalité incroyable, nous avons, au travers de nos récents développements de supports pour écran plat LCD (compatible VESA), tenté de créer des supports alliant robustesse et flexibilité tout en conservant à l'esprit l'évolution des tailles d'écrans et de leurs poids. La technologie ball joint permet un réglage de l'écran à 360° et conserve un mouvement agréable pendant de longues années et sans détérioration de ce mouvement.

SOLUTIONS
for flat panels

ErgonoFlex®

- * *Rotation 360°*
- * *Ecrans de 14 à 22"*
- * *Passage des câbles intégré*
- * *Fonte d'aluminium*

Support double LCD



Fiabilité
Ergonomie
Souplesse

Support double LCD

Support double LCD, court

Support pour 2 écrans de 14 à 22" inférieur à 12 Kgs chacun. Réglage de la position verticale sans outil (levier). Rotation complètement libre grâce au système ball joint. Compatible vesa 75 et 100. Fabrication en fonte d'aluminium et ABS. 2 modes de fixations sont compatibles : Pince (EGF53863) et fixation par trou à percer ou obturateur (EGF53963). Utilisation en vis à vis recommandée. Ce modèle peut évoluer vers des versions plus complexes grâce à des accessoires en option (colonne, adaptateur simple ou double et extension).

EGF53552 - Support double LCD, court - Aluminium
EGF53553 - Support double LCD, court - Anthracite



Support double LCD, ext.

Support étendu pour 2 écrans de 14 à 22" inférieur à 12 Kgs chacun. Réglage de la position verticale sans outil (levier). Rotation complètement libre grâce au système ball joint. Compatible vesa 75 et 100. Fabrication en fonte d'aluminium et ABS. 2 modes de fixations sont compatibles : Pince (EGF53863) et fixation par trou à percer ou obturateur (EGF53963). Utilisation en vis à vis ou en double écran horizontal selon la taille des écrans. Ce modèle peut évoluer vers des versions plus complexes grâce à des accessoires en option (colonne, adaptateur simple ou double et extension).

EGF53562 - Support double LCD, ext. - Aluminium
EGF53563 - Support double LCD, ext. - Anthracite



Support double LCD, 2 ext.

Support avec 2 extensions pour 2 écrans de 14 à 22" inférieur à 12 Kgs chacun. Réglage de la position verticale sans outil (levier). Rotation complètement libre grâce au système ball joint. Compatible vesa 75 et 100. Fabrication en fonte d'aluminium et ABS. 2 modes de fixations sont compatibles : Pince (EGF53863) et fixation par trou à percer ou obturateur (EGF53963). Utilisation en vis à vis recommandée.

EGF53572 - Support double LCD, 2 ext. - Aluminium
EGF53573 - Support double LCD, 2 ext. - Anthracite



La plus grande liberté de mouvement: Rotation à 360° (Ball joint)

Limité par le système mécanique standard qui ne permet pas de corriger les problèmes de niveau des bureaux ou des installations murales, le système Ball joint nous est apparu comme la solution idéale pour répondre à l'ensemble des problématiques d'installation et d'utilisation. Grâce au choix judicieux de deux matériaux différents, nous avons permis que même dans des environnements difficiles, les variations de température n'influent pas sur les réglages effectués. En d'autres termes, une liberté accrue pour une utilisation prolongée...

Support double écrans LCD réglable et fixe

Support double LCD, gaz

Support pour 2 écrans de 14 à 22" inférieur à 12 Kgs chacun. Réglage de la position verticale sans outil (levier). Rotation complètement libre grâce au système ball joint . Compatible vesa 75 et 100.

Fabrication en fonte d'aluminium et ABS. 2 modes de fixations sont compatibles : Pince (EGF53863) et fixation par trou à percer ou obturateur (EGF53963).

Utilisation en vis à vis ou en double écran horizontal. Cette version à vérin à gaz permet d'utiliser 2 écrans complètement différents et de les aligner comme vous le désirez. Passage des câbles à l'intérieur du bras.

EGF53582 - Support double LCD, à gaz - Aluminium
EGF53583 - Support double LCD, à gaz- Anthracite



Support double LCD, ext. gaz

Support très étendu pour 2 écrans de 14 à 22" inférieur à 12 Kgs chacun. Réglage de la position verticale sans outil (levier).

Rotation complètement libre grâce au système ball joint . Compatible vesa 75 et 100. Fabrication en fonte d'aluminium et ABS. 2 modes de fixations sont compatibles : Pince (EGF53863) et fixation par trou à percer ou obturateur (EGF53963).

Utilisation en vis à vis ou en double écran horizontal ou vertical. Cette version à vérin à gaz permet d'utiliser 2 écrans complètement différents et de les aligner comme vous le désirez. Passage des câbles à l'intérieur du bras et des extensions.

EGF53592 - Support double LCD, ext. gaz - Aluminium
EGF53593 - Support double LCD, ext. gaz - Anthracite



Support double LCD, hor.

Support pour 2 écrans de 14 à 19" en position horizontale. Convient pour des écrans LCD inférieur à 12 Kgs. Pas de réglage de la position verticale. Rotation complètement libre grâce au système ball joint . Passage de câbles dans les extensions et à l'arrière du pied. Compatible vesa 75 et 100. Fabrication en fonte d'aluminium et ABS. 2 modes de fixations sont compatibles : Pince (EGF53863) et fixation par trou à percer ou obturateur (EGF53963). Utilisation en double écran horizontal. Ces 2 versions permettent d'avancer et de reculer les écrans en fonction de sa vue.

EGF53603 - Support double LCD, ext. - Aluminium
EGF53613 - Support double LCD, 2 ext. - Anthracite



Systèmes de fixation des bras supports LCD



Coloris disponibles

1

2

1. Aluminium
2. Anthracite

Fixation par pince

Pince de fixation pour colonne capable de supporter tous les modèles ErgonoFlex présentés ici. Sa capacité de réglage est de 58 mm en standard et peut être étendue à 80 mm.

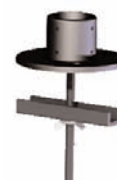
EGF53863 - Anthracite



Fixation par obturateur

Système de fixation par trou à percer d'un diamètre minimum de 12 mm jusqu'à 80 mm

EGF53963 - Anthracite



Mieux comprendre les possibilités de cette série ErgonoFlex

ErgonoFlex vous propose en standard différents produits permettant de répondre à un bon nombre d'interrogation. Ce-ci dit, la demande de plus en plus accrue vers des écrans LCD vous oblige à trouver des solutions et à vous adapter à la complexité des nouvelles installations. Pour répondre à ces nouvelles exigences du marché, nous avons conçu différents accessoires et conservons toutes les pièces nécessaires à la reconstruction d'un ensemble complet. Dans le cas d'une utilisation en portrait (vertical) de vos écrans, il pourrait être utile de changer de colonne de fixation. Pour cela 3 modèles sont disponibles : 50 cm (EGF53873), 80 cm (EGF53883) et 1 m (EGF53893).



Dans tous les cas, nos technico-commerciaux sont disponibles pour vous aider à choisir votre matériel.

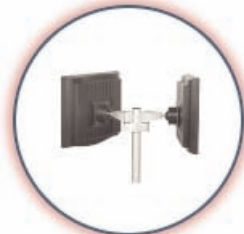
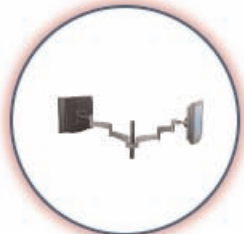
Plus d'information sur notre site internet:
www.ergonoflex.com

Conseil d'utilisation

ErgonoFlex vous propose des adaptateurs et séries d'options vous garantissant un très grand choix de solution pour votre environnement industriel ou de bureau. Nos adaptateurs sont en aluminium et acier. Grâce à ces options, il ne devrait plus y avoir de limite à votre imagination et l'utilisation de bras support écran LCD ErgonoFlex n'en sera que plus agréable. Demandez conseil à nos techniciens pour vos réalisations.



Support double écrans LCD réglable et fixe



www.ergonoflex.com * info@ergonoflex.com



Votre revendeur ErgonoFlex:

Support multiple LCD ErgonoFlex

La nouvelle génération de supports multiples pour écrans LCD



Une gamme pour des utilisateurs exigeants!

Nouvelle gamme de supports spécialement conçue pour répondre aux exigences à la fois technique et ergonomique des places financières et de la surveillance vidéo.

D'un design high-tech et d'une fonctionnalité incroyable, nous avons, au travers de nos récents développements de supports pour écran plat LCD (compatible VESA), tenté de créer des supports alliant robustesse et flexibilité tout en conservant à l'esprit l'évolution des tailles d'écrans et de leurs poids. La technologie ball joint permet un réglage de l'écran à 360° et conserve un mouvement agréable pendant de longues années et sans détérioration de ce mouvement.

Supports 2,3,4,5,6,8 LCD
Support multiple réglable
Différents supports de fixation
Ecrans LCD jusqu'à 24"



ErgonoFlex

SOLUTIONS
for flat panels

Support Multiple LCD

- * **Rotation 360°**
- * **Forte modularité**
- * **Ecrans de 15 à 24" Wide**
- * **Passage des câbles intégré**
- * **Fonte d'aluminium**

Fialbilité
Ergonomie
Souplesse

Supports multiple LCD ErgonoFlex



*Une gamme complète
pour tous les types d'applications*

ErgonoFlex.

Support double horizontal

Support pour 2 écrans de 15 à 19" pour le modèle standard et de 19 à 22" pour la version XL. Convient pour des écrans LCD inférieur à 12 Kgs. Réglage de la position verticale sans outil (levier). Rotation complètement libre grâce au système "ball joint". Passage de câbles à l'arrière des ailes gauches et droites et descente via scratch de maintien. Compatible vesa 75 et 100. Fabrication en fonte d'aluminium et ABS. L'orientation des ailes ainsi que des écrans permet d'obtenir la position désirée aisément. 3 modes de fixations sont compatibles : Socle (EGF53901 et EGF53903), pince (EGF53863) et fixation par trou à percer ou obturateur (EGF53963)

EGF53133 - Support double LCD - Anthracite
EGF53223 - Support double LCD XL - Anthracite



Support 4 écrans LCD

Support pour 4 écrans de 15 à 19" pour le modèle standard et de 19 à 22" pour la version XL. Convient pour des écrans LCD inférieur à 12 Kgs. Réglage de la position verticale sans outil (levier). Rotation complètement libre grâce au système "ball joint". Passage de câbles à l'arrière des ailes gauches et droites et descente via scratch de maintien. Compatible vesa 75 et 100. Fabrication en fonte d'aluminium et ABS. L'orientation des ailes ainsi que des écrans permet d'obtenir la position désirée aisément. 3 modes de fixations sont compatibles : Socle (EGF53901 et EGF53903), pince (EGF53863) et fixation par trou à percer ou obturateur (EGF53963)

EGF53323 - Support quadruple LCD - Anthracite
EGF53313 - Support quadruple LCD XL - Anthracite



Support 4 et 8 écrans LCD

Support pour 4 ou 8 écrans de 15 à 22". Convient pour des écrans LCD inférieur à 12 Kgs. Réglage de la position verticale sans outil (levier). Rotation complètement libre grâce au système "ball joint". Passage de câbles à l'arrière des ailes gauches et droites et descente via scratch de maintien. Compatible vesa 75 et 100. Fabrication en fonte d'aluminium et ABS. L'orientation des ailes ainsi que des écrans permet d'obtenir la position désirée aisément. 3 modes de fixations sont compatibles : Socle (EGF53901 et EGF53903), pince (EGF53863) et fixation par trou à percer ou obturateur (EGF53963)

EGF53433 - Support 4 écrans LCD - Anthracite
EGF53833 - Support 8 écrans LCD XL - Anthracite



Support écrans LCD standard et XL

Support vertical x1 ou x2

Support pour 2 écrans de 15 à 22" inférieur à 12 Kgs. Réglage de la position verticale sans outil (levier). Rotation complètement libre grâce au système "ball joint". Passage de câbles via scratch de maintien. Compatible vesa 75 et 100. Fabrication en fonte d'aluminium et ABS. 3 modes de fixations sont compatibles : Socle (EGF53901 et 53903), pince (EGF53863) et fixation par trou à percer ou obturateur (EGF53963)

EGF53133 - Support écran LCD simple - Anthracite
EGF53373 - Support combo et double extension



Support 3 et 6 écrans LCD

Support pour 3 ou 6 écrans de 15 à 19". Convient pour des écrans LCD inférieur à 12 Kgs. Réglage de position verticale sans outil (levier). Rotation complètement libre grâce au système "ball joint". Passage de câbles à l'arrière des ailes gauches et droites et descente via scratch de maintien. Compatible vesa 75 et 100. L'orientation des ailes ainsi que des écrans permet d'obtenir la position désirée. 3 modes de fixations sont compatibles : Socle (EGF53901 et 53903), pince (EGF53863) et fixation par trou à percer ou obturateur (EGF53963)

EGF53333 - Support 3 écrans LCD - Anthracite
EGF53633 - Support 6 écrans LCD - Anthracite



Support "X" écrans LCD

Continuez-vous même votre support en choisissant 1, 2 ou 3 écrans par ligne, définissez votre système de fixation (socle, pince ou obturateur), vérifiez avec votre technical-commercial la bonne fonctionnalité et profitez de notre capacité à vous fournir la configuration que vous souhaitez. Convient pour des écrans LCD inférieur à 12 Kgs. Réglage de position verticale sans outil (levier). Compatible vesa 75 et 100. 3 modes de fixations sont compatibles : Socle (EGF53901 et 53903), pince (EGF53863) et fixation par trou à percer ou obturateur (EGF53963)

EGF53343 - Support 3+2 LCD - Anthracite
EGF53353 - Support 3+1 LCD - Anthracite



Fiche technique et documentation sur notre site internet www.ergonoflex.com

Systèmes de fixations

Par obturateur

Système de fixation par trou à percer d'un diamètre minimum de 12 mm jusqu'à 80 mm

EGF53963 - Anthracite



Par pince

Pince de fixation pour colonne capable de supporter jusqu'à 6 écrans LCD. Sa capacité de réglage est de 58 mm en standard et peut être étendue à 80 mm

EGF53863 - Anthracite



Par socle

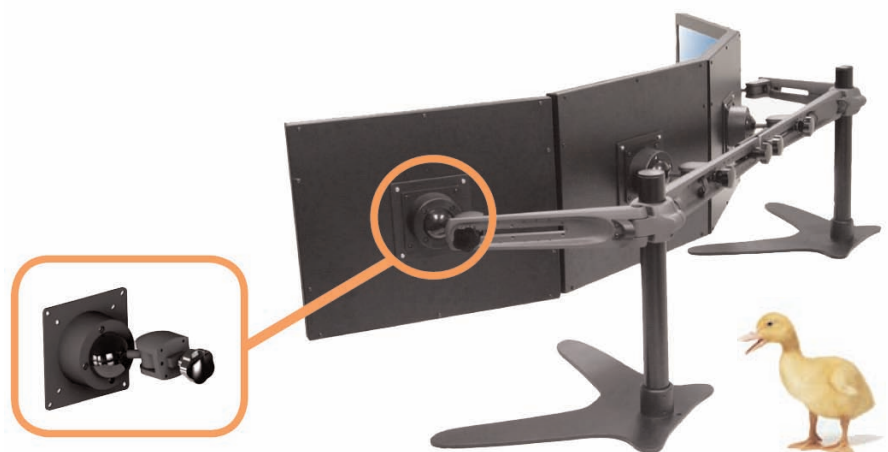
Ces socles permettent de maintenir une colonne de 70 cm sur laquelle on peut fixer jusqu'à 6 écrans LCD au maximum.

EGF53901 ou EGF53903 - Anthracite



La plus grande liberté de mouvement

La plus grande liberté de mouvement : Rotation à 360° (Ball Joint)



Limité par le système mécanique standard qui ne permet pas de corriger les problèmes de niveau des bureaux ou des installations murales, le système Ball joint nous est apparu comme la solution idéale pour répondre à l'ensemble des problématiques d'installation et d'utilisation. Grâce au choix judicieux de deux matériaux différents, nous avons permis que même dans des environnements difficiles, les variations de température n'influent pas sur les réglages effectués. En d'autres termes, une liberté accrue pour une utilisation prolongée ...

Bien Comprendre les possibilités de la série " Multiple" ErgonoFlex

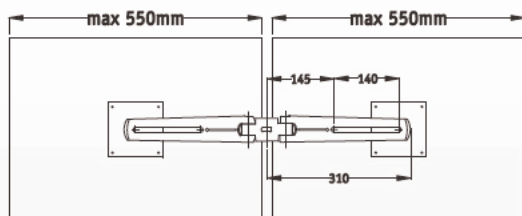
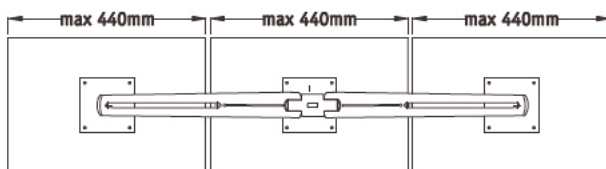
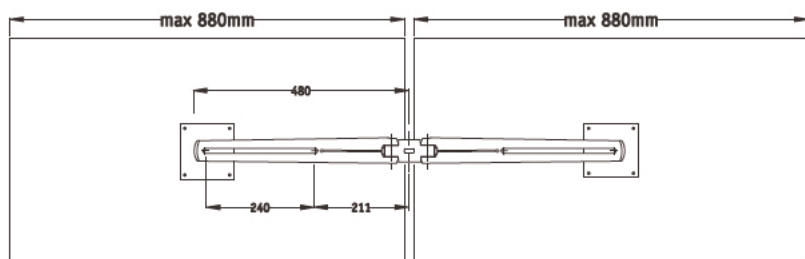
Bien comprendre cette série " Multiple" Ergonoflex

ErgonoFlex vous propose en standard 2 types d'ailes : les ailes courtes qui servent pour les versions standards et les ailes longues qui servent pour les supports 3 et 6 écrans LCD et pour les versions XL.

Les Schémas ci-dessous vous permettent de vérifier très rapidement si votre écran est compatible ou non. Ainsi le fait que les supports n'ont pas été stipulé comme compatible 24" Wide, ceux -ci peuvent tout à fait l'être selon les fabricants d'écrans.

Dans le cas d'une utilisation en mode portrait (vertical) de vos écrans, il pourrait être utile de changer de colonne de fixation. Pour cela 3 modèles sont disponibles: 50 cm (EGF53873), 80 cm (EGF53883) et 1m (EGF53893), autres tailles sur demande.

Dans tous les cas, nos technico-commerciaux sont disponibles pour vous aider à choisir votre matériel.



Conseil d'utilisation

Grâce à ce passage de câble ingénieux, vous allez pouvoir peigner correctement vos câbles et ainsi optimiser vos opérations de maintenance ou de dépannage. Très simple à installer (2 vis), son utilisation l'est encore plus.

Une simple pression sur le câble, le fait entrer à l'intérieur. Pour ressortir le câble il suffit de tirer dessus. Les passages de câbles peuvent être vissés à différents endroits en fonction de la largeur des écrans.



www.ergonoflex.com * info@ergonoflex.com



ErgonoFlex

Votre revendeur ErgonoFlex:



Support Clavier & LCD ErgonoFlex

*La nouvelle génération de supports
pour claviers et écrans
LCD combinés*



*Améliorer votre vie,
c'est d'abord améliorer
votre posture*

Fixation murale ou bureau
Réglage hauteur indépendant
Support notebook
Support clavier universel

Des solutions intelligentes !

Nouvelle gamme de supports spécialement conçue pour répondre aux nouveaux besoins des environnements bureautique, industriels et multimédia.

Au travers de nos récents développements de supports pour écran plat LCD (compatible VESA), nous avons tenté de créer des supports alliant robustesse et flexibilité pour adjoindre à l'écran un clavier sur un panneau de haute qualité pouvant lui même recevoir une souris à gauche comme à droite. Clavier et écran sont orientables, ce qui permet de garantir une vision optimale pour l'utilisateur.



ErgonoFlex®

SOLUTIONS
for flat panels

Support LCD & clavier combiné

Polyvalence & Modularité

- * *Confort d'utilisation*
- * *Robustesse*
- * *Matériaux de qualité*
- * *Compatibilité*

Les Supports combinés

Support notebook

Support pour ordinateur portable de 14" à 17" à fixer sur un panneau horizontal. Plusieurs points de rotation et inclinaison possible. Utilisation debout recommandée. Modèle à vérin à gaz qui permet un réglage en hauteur sans difficulté. Coloris: aluminium

Références disponibles:

EGF56502 - EGF56512 - EGF56532 - EGF56602 -
EGF56612 - EGF56632



Support combiné sur rail

Support en fonte d'aluminium capable de supporter des écrans de 12 kgs, ainsi que des claviers et souris allant jusqu'à 7 kgs. Compatibilité vesa 75 et 100. Orientation de l'écran et du clavier séparément. Réglage des positions des éléments par pression et déplacement des glissières. Coloris : aluminium

EGF56402 - Combo standard
EGF56412 - Combo et extension
EGF56422 - Combo à gaz et extension



Accessoires : Rail & glissière - Combo (sans fix)

Système de fixation pour rail et glissière, support combiné sans fixation ou fixation murale, tous ces accessoires sont disponibles afin de modifier une installation en place ou tout simplement créer sa propre solution. Coloris : aluminium



EGF56012 - Combo sans fixation
EGF56082 - Rail
EGF56092 - Glissière

*La Nouvelle génération
de supports
Combinés
LCD / Clavier*

Support LCD & clavier combiné

Support bureau combiné

Support par pince pour le bureau pour écran et clavier combiné en un seul support. Réglage de la hauteur de l'écran aisée, inclinaison et orientation possible de l'écran. Les extensions permettent un déplacement en profondeur et sur les côtés de l'ensemble du support. Passage des câbles dans les extensions avec scratch de maintien. Système de montage des éléments permettant un montage et démontage si nécessaire pendant les interventions de maintenance ou nettoyage.

Coloris : Aluminium

EGF56202 - Support combo et extension
EGF56212 - Support combo et double extension



Support mural combiné

Support mural pour écran et clavier combiné en un seul support. Réglage de la hauteur de l'écran aisée, inclinaison et orientation possible de l'écran. Les extensions permettent un déplacement en profondeur et sur les côtés de l'ensemble du support. Passage des câbles dans les extensions avec scratch de maintien.

Coloris : Aluminium

EGF56102 - Support mural combo et extension
EGF56112 - Support mural combo double extension



Support mural pour clavier

Ces supports clavier à fixer au mur permettent un simple ou double dégagement de 18 à 36 cm. Le panneau de très grande qualité peut supporter un clavier et une souris à gauche comme à droite. Passage des câbles dans les extensions avec scratch de maintien. Coloris : Aluminium

EGF56702 - Support clavier et extension
EGF56712 - Support clavier et double extension



Fiche technique et documentation sur notre site internet www.ergonoflex.com

Supports ordinateurs portables (notebook)



Support par pince pour ordinateur portable (fixe ou à gaz)

Construit en tôle d'acier et en fonte d'aluminium, ces supports pour ordinateurs portables de 15" à 17" peuvent supporter jusqu'à 6 kgs. Ces modèles se fixent sur le bureau grâce à une pince étai et à une tige filetée + contreplaqué. Le modèle à vérin à gaz permet un réglage en hauteur ainsi qu'en largeur et profondeur comme les autres modèles ErgonoFlex. Utilisation debout. Coloris : Aluminium.

EGF56602 - Support notebook
EGF56612 - Support notebook double extension
EGF56632 - Support notebook à vérin à gaz et extension



Support mural pour ordinateur portable (fixe ou à gaz)

Construit en tôle d'acier et en fonte d'aluminium, ces supports pour ordinateurs portables de 15" à 17" peuvent supporter jusqu'à 6 kgs. Ces modèles se fixent au mur grâce à une contreplaqué pour une plus grande efficacité. Le modèle à vérin à gaz permet un réglage en hauteur ainsi qu'en largeur et profondeur comme les autres modèles ErgonoFlex. Utilisation debout. Coloris : Aluminium.

EGF56502 - Support notebook
EGF56512 - Support notebook double extension
EGF56522 - Support notebook à vérin à gaz
EGF56532 - Support notebook à vérin à gaz et extension



Support LCD & clavier combiné - Support notebook



www.ergonoflex.com * info@ergonoflex.com

ErgonoFlex.

Votre contact ErgonoFlex:

**Createch SPRL
Vorstsesteenweg 78
B1601 - Ruisbroek
Belgium**

**Tel: +32 2 538 33 38
Fax: +32 2 537 27 42**

Email: info@ergonoflex.com